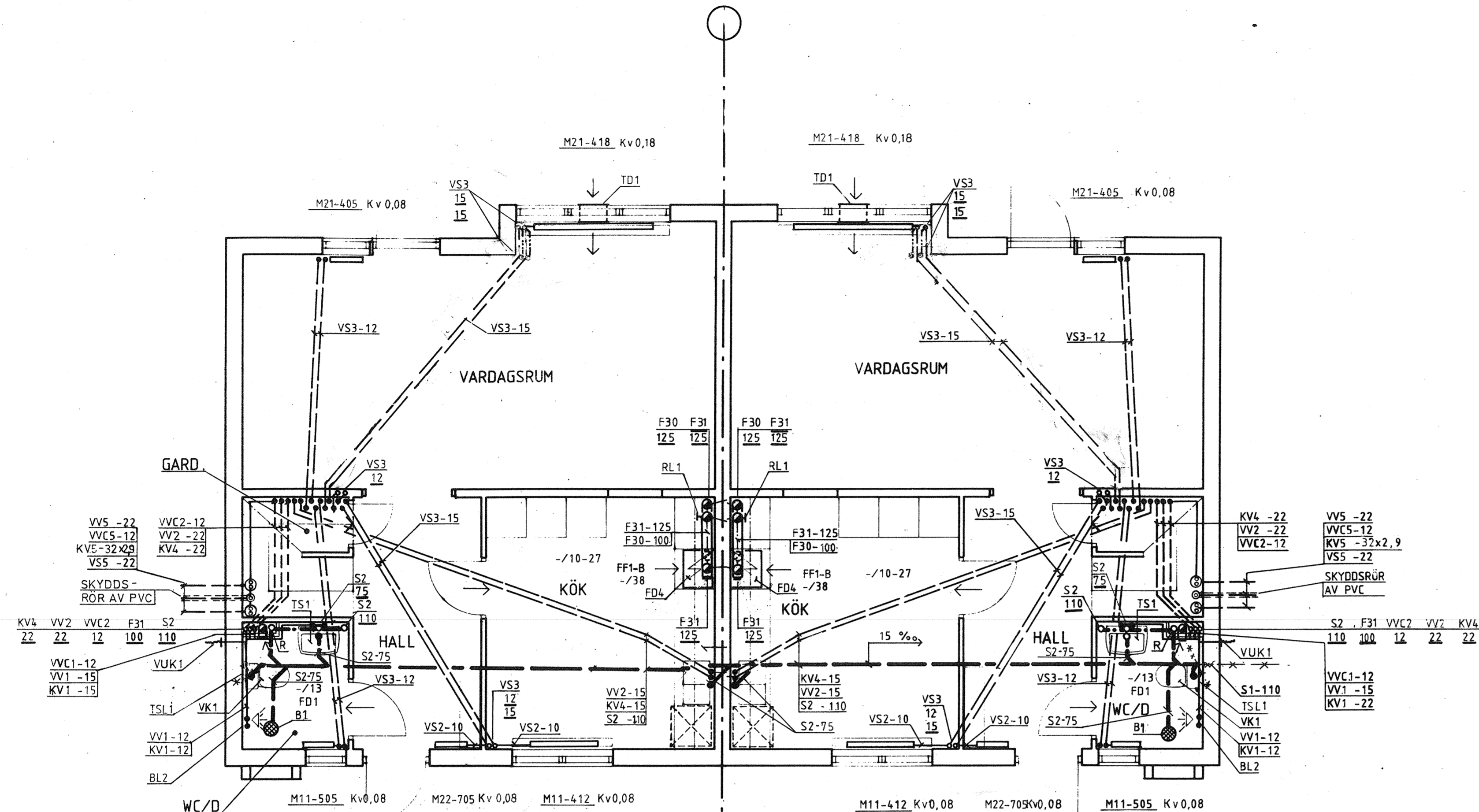
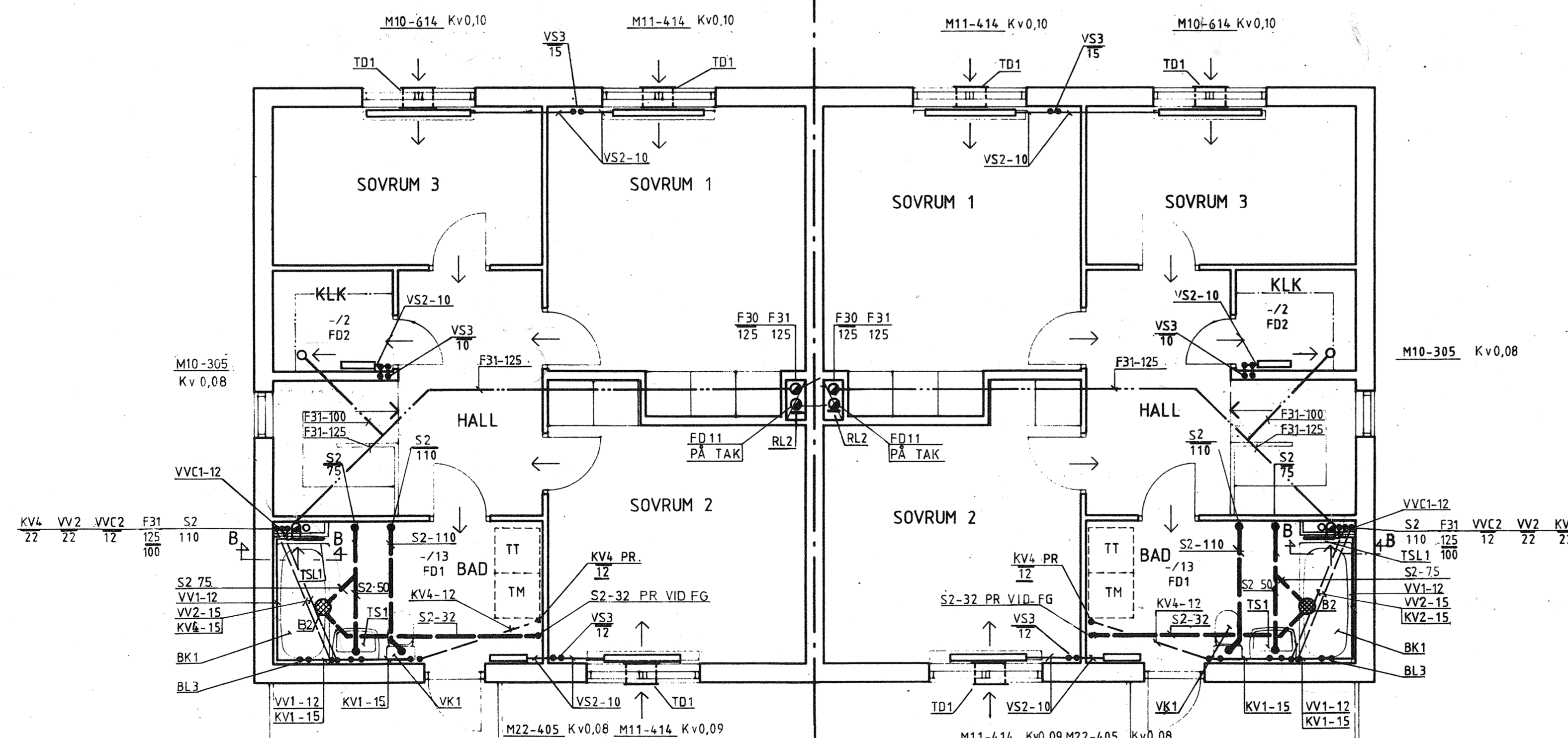


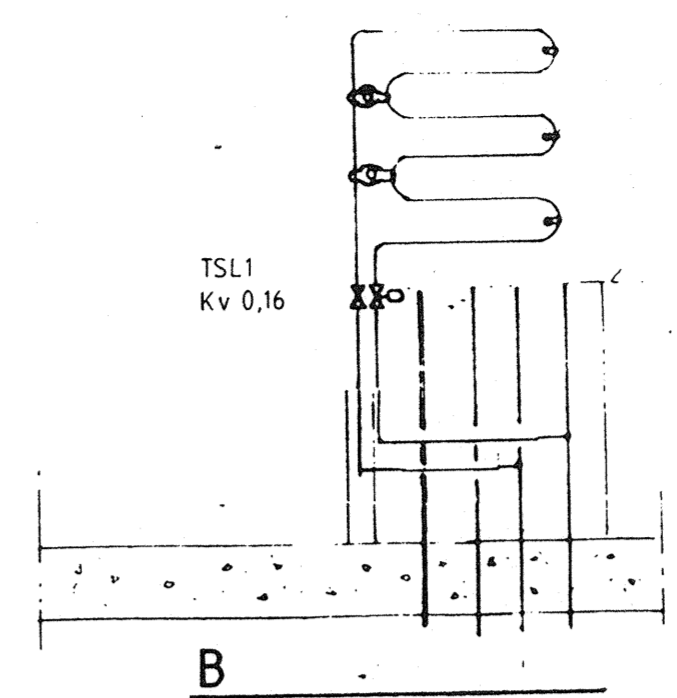
8716 59 104



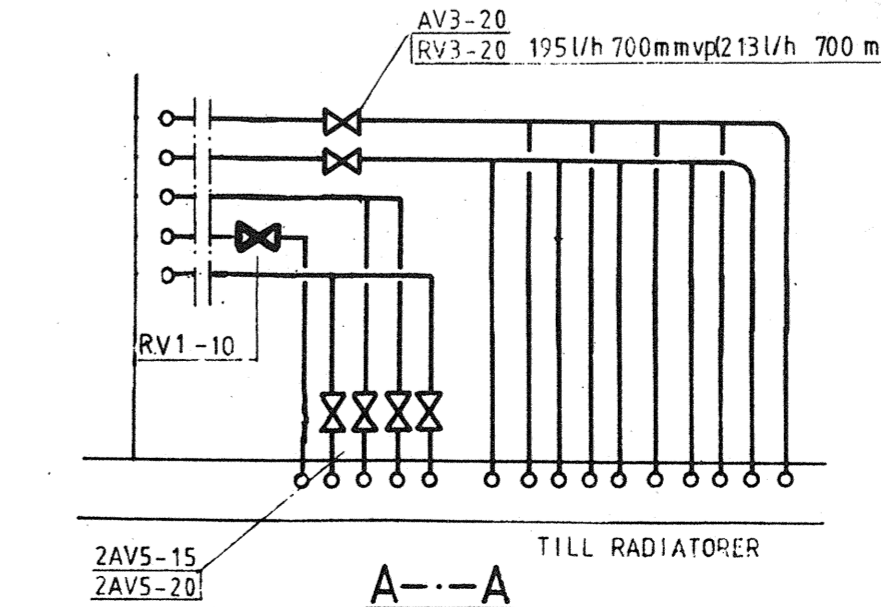
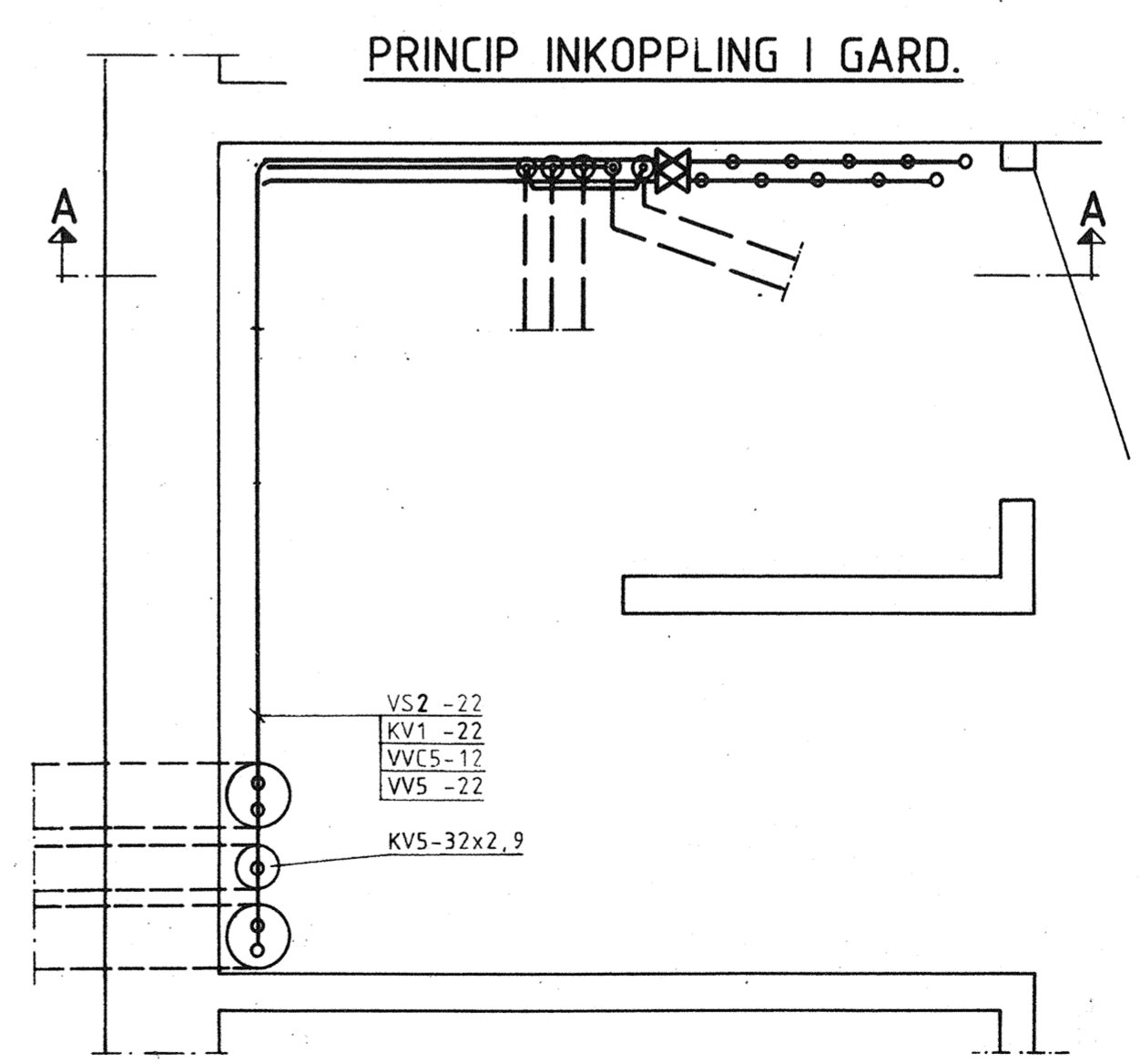
BOTTENPLAN



ÖVRE PLAN



SEKTION



FÖRESKRIFTER

- S1 Spillvatten Markavloppsör
- S2 Spillvatten PVC eller ABS
- KV1 Kallvatten kopparrör
- KV4 Kallvatten PLUS PRISOL
- KV5 Kallvatten PEM-rör
- VV1, VVC1 Varmvatten + cirkulation kopparrör
- VV2, VVC2 Varmvatten + cirkulation Plus Prisol
- VV5, VVC5 Varmvatten + cirkulation Aquawarmkulvert
- VS2 Värme sekundär kopparrör
- VS3 Värme sekundär Plus Prisol
- VS5 Värme sekundär Aquawarmkulvert
- B Golvbrunn
- BK1 Badkar
- TS1 Tvättställ
- VK1 Vattenklosett
- DB1 Diskbänk
- VUK Vattenutkastare
- BL Blandare
- AV Avstängningsventil
- RV Reglerventil

FÖRESKRIFTER

- F30 Cirkulär förz. stålplåtskanal isol.
- F31 Cirkulär förz. stålplåtskanal isol. A15
- FD1 Cirkulärt frånluftsdon typ kontrollventil ansl. ø 100
- FD2 Cirkulärt frånluftsdon av: flerhålstyp ansl. ø 100
- FD11 Avluftshuv enligt deltalj 1
- FF1-B Frånluftsfläkt med spiskåpa
- RL1 Cirkulär renslucka, isolerad
- RL2 Cirkulär renslucka, isol. A15
- TD1 Uteluftsdon bestående av väggstos och förvärmardel

Strypvärden för RV1

Kv	0,11	0,16	0,20	0,30	1,5
Hus B1	B6	B10	B60	B59	
B2	B7	B11	B61		
B3	B8	B12	B62		
B4	B9	B13	B63		
B5		B14			
B68		B36			
B69		B37			
		B38			
		B39			
		B40			
		B65			
		B66			
		B67			

RELATIONSHANDLING

REG	ANT	REGISTRERINGEN	AVSER	SIGN	DATUM
A		Metall arkitekter ab	Box 237 (Storgatan 32) 751 05 UPPSALA		018-12-00 70
K		Björking Ing.-byrå ab	Box 2008 (Trögårdsgatan 3) 750 02 UPPSALA		018-11-11 00
NBS		NBS-konsult	Axel Johansson Gata 4 754 50 UPPSALA		018-11-13 90
E		Erad AB	Sturegatan 20 752 23 UPPSALA		018-12-00 65
LA		Metall arkitekter ab	Box 237 (Storgatan 32) 751 05 UPPSALA		018-12-00 70

**VÄSTRA GREDELBY KNIVSTA**

**HSB UPPSALA**  
KUNGSÅNGSGATAN 23 • BOX 1103  
751 41 UPPSALA • 018-18 00 00

**HUSTYP B1, DEL 1**

**PLAN**

**VVS-INSTALLATION**

HUS 6-7, 8-9, 12-13, 64-65

SKALA 1:50

UPPSALA 1987 10 23

V59:104